



Diver6 מדריך התחלה מהירה

למידע נוסף, עיין במדריך למשתמש של Diver6

מערכת Diver6 התחברות ראשונית ל-Windows

שם משתמש: Diver6	סיסמא: diver6543
------------------	------------------

הגדרת חומרת המערכת

1. חבר את המודם העליון ליחידת הסוללה העליונה באמצעות הכבל המצורף.
2. חבר את יחידת הסוללה העליונה ליציאת USB בטבלט Diver6 באמצעות הכבל המצורף.
3. הפעל את יחידת הסוללה והמחשב.



הפעל את תוכנת Diver6

1. לחץ על P1 במחשב או לחץ על סמל Diver6 בהתחלה או בשורת המשימות.
2. לחץ על "מסכים" כדי להשתמש במערכת.
3. היכנס לחשבון Dive Master שלך או צור חשבון חדש על ידי בחירה ב- Manage Dive Masters.



אימות והגדר יציאות תקשורת עליון ו-GPS

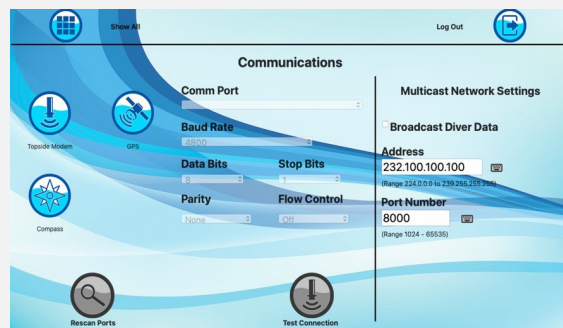
1. לחץ על "תקשורת" מהתפריט הראשי.
2. בחר את לחצן ההתקן המתאים בצד שמאל של המסך, ולאחר מכן לחץ על "סרוק מחדש יציאות" כדי לאסוף את כל יציאות ה-Comm הזמינות.
3. בחר יציאת Comm ולאחר מכן לחץ על "בדוק חיבור".
4. אם אתה מקבל "הצלחה", יש לך את היציאה המתאימה. אם תקבל "כשל", בחר יציאה אחרת ובדוק מחדש. אם אף יציאה לא נותנת לך תגובת "הצלחה", בדוק את כל חיבורי החומרה שלך.
5. חזור על שלב 2 עבור כל מכשיר זמין (מודם עליון, GPS, מצפן).

בלוטות'

בעת שימוש ב-Bluetooth, דאדא שהמודול מחובר למחשב והנורית מוצקה. נורית מהבהבת פירושה שהיחידה מנסה להתחבר.

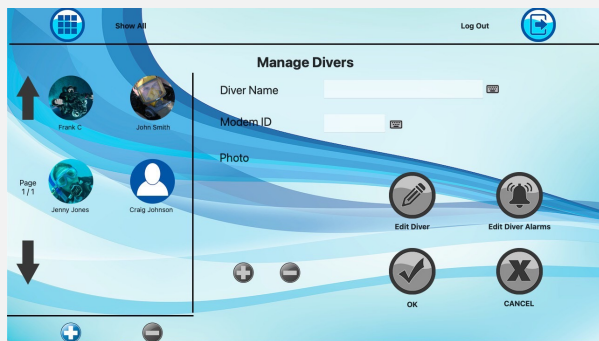
הגדרות יציאת (GPS ברירת מחדל לטאבלט)

- שיעור בוד: 4800
- סיביות נתונים: 8
- זוגיות: אין
- סטופ ביטים: 1
- בקרת זרימה: כבוי



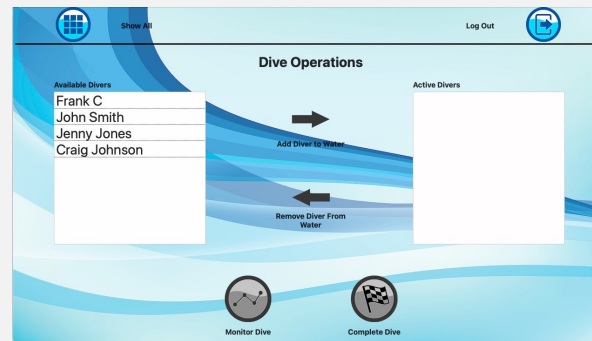
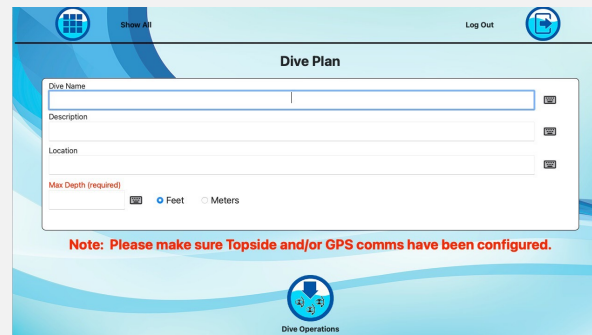
ניהול צוללנים

1. הפעל את Diver6 Software & Login.
 2. לחץ על "נהל צוללנים" מהתפריט הראשי.
 3. לחץ על הסמל "+" כדי ליצור צולל חדש. הזן את פרטי הצולל ולחץ על "אישור".
 4. ערוך צולל קיים על ידי לחיצה על פרופיל צולל קיים ולאחר מכן בחירה ב"ערוך צוללן". עדכן את המידע ולחץ על "אישור".
 5. ערוך אזעקות צוללן על ידי לחיצה על פרופיל צולל קיים ולאחר מכן בחירה ב"ערוך אזעקות צוללן". עדכן את המידע ולחץ על "אישור".
 6. מחק צולל על ידי בחירת פרופיל הצולל שברצונך למחוק. לחץ על הסמל "-" ובצע את השלבים.
- הערה: ודא שהצולל מוגדר עם מזהה המודם המתאים למודם הצוללן שבו נעשה שימוש.**



ביצוע הצלילה

1. בחר "תוכנית צלילה" מהתפריט הראשי.
 2. מלא את המידע המתאים לצלילה בחלק העליון.
 3. לחץ על "פעולות צלילה".
 4. בחר את הצולל מרשימת "צוללנים זמינים". מקם את הצולל בתיבת הרשימה "צוללנים פעילים".
 5. לחץ על "עקוב אחר צלילה" לאחר הוספת כל הצוללים.
- הערה: להשלמת צלילה, לחץ על כפתור "השלם צלילה" ופעל לפי ההוראות המוצגות.**



אבחון

- אם יש לך בעיות תקשורת עם הציוד שלך, עיין ב"אבחון" בתפריט הראשי.
- הערה: בעת בדיקת מודמי צולל, רק מודם אחד יכול להיות מופעל בכל פעם.**
1. השלם את הגדרת חומרת המערכת במדריך התחלה מהירה זה.
 2. היכנס לתוכנת Diver6.
 3. בחר "אבחון" מהתפריט הראשי.
 4. בדוק כל חלק במערכת שלך על ידי ביצוע ההוראות על המסך.
- הערה: אם צלילה פועלת (פעילה), בדיקות האבחון מושבתות.**

